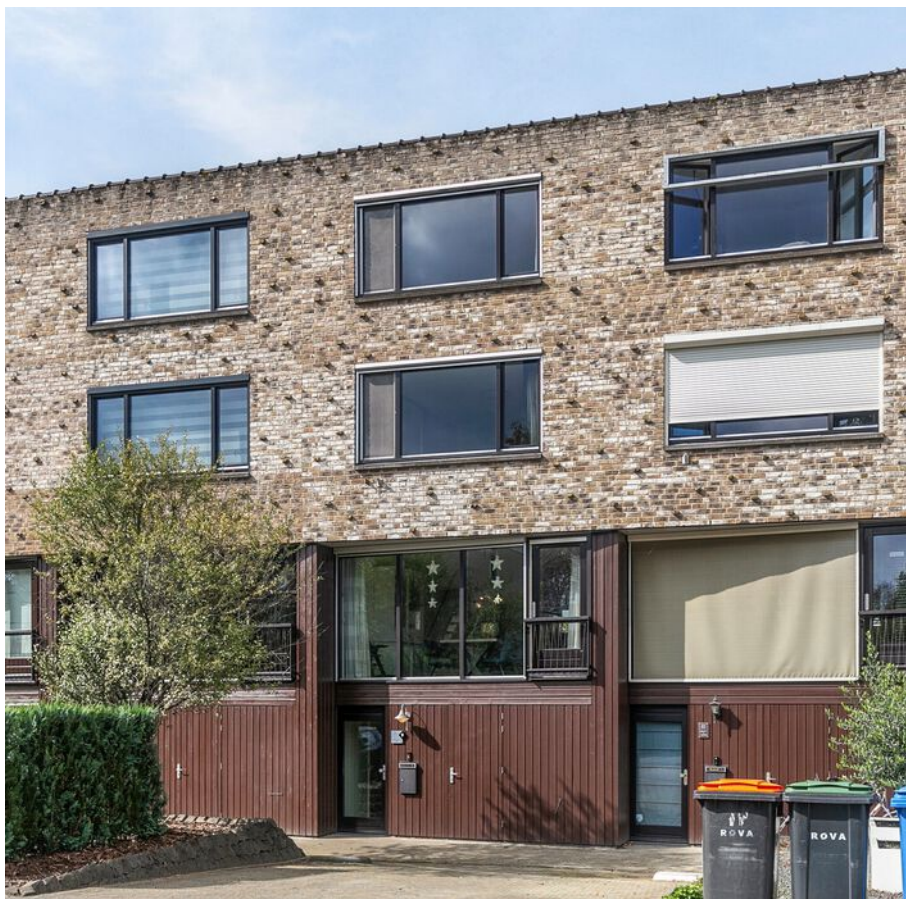
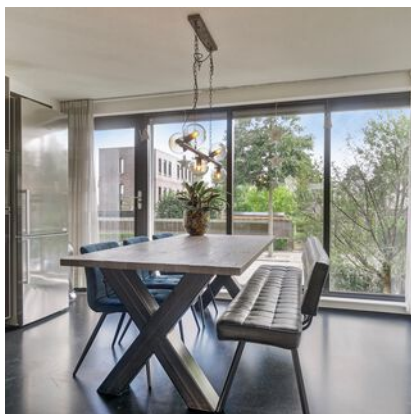


Fijn wonen
vlakbij de
Millgerplas



Bultkroos 9
8043 NR Zwolle

VRAAGPRIJS € 520.000 K.K.



Bultkroos 9

8043 NR Zwolle

Woonoppervlakte

148 M²

Perceeloppervlakte

129 M²

Inhoud

562 M³

Bouwjaar

2003

Energie label

A

Vraagprijs

€ 520.000 K.K.

Kenmerken

Overdracht

Vraagprijs	€ 520.000,- k.k.
Gas	€ 224,-
Water	€ 20,-
Aanvaarding	In overleg

Bouw

Type object	Woonhuis, eengezinswoning, tussenwoning, splitlevelwoning
Soort bouw	Bestaande bouw
Bouwperiode	2003
Dakbedekking	Bitumen
Type dak	Platdak
Isolatievormen	Volledig geïsoleerd

Oppervlaktes en inhoud

Perceeloppervlakte	129 m ²
Gebruiksoppervlakte wonen	148 m ²
Inhoud	562 m ³
Oppervlakte overige inpandige ruimten	12 m ²

Indeling

Aantal bouwlagen	4
Aantal kamers	4 (waarvan 4 slaapkamers)
Aantal badkamers	1

Locatie

Ligging	Aan rustige weg In woonwijk
---------	--------------------------------

Tuin

Type	Achtertuint
Hoofdtuin	Ja
Oriëntering	Noord west
Staat	Normaal
Tuin 2 - Type	Voortuin
Tuin 2 - Oriëntering	Zuidoost

Kenmerken

Tuin 2 - Staat

Normaal

Energieverbruik

Energielabel

A

CV ketel

CV ketel

Intergas HREco 36

Warmtebron

Gas

Bouwjaar

2910

Combiketel

Ja

Eigendom

Eigendom

Uitrusting

Aantal parkeerplaatsen

1

Warm water

CV-ketel

Verwarmingssysteem

Centrale verwarming

Gashaard

Vloerverwarming (gedeeltelijk)

Heeft kabel-tv

Ja

Heeft een rookkanaal

Ja

Heeft een frans balkon

Ja

Glasvezelaansluiting aanwezig

Ja

Tuin aanwezig

Ja

Beschikt over een internetverbinding

Ja

Heeft schuur/berging

Ja

Heeft een schuifpui

Ja

Heeft zonwering

Ja

Heeft ventilatie

Ja

Kadastrale gegevens

Eigendom

Eigen grond

Heerlijk
tafelen in de
woonkeuken



Omschrijving

ZEER ROYALE SPLITLEVEL WONING MET 4 SLAAPKAMERS, 2 BADKAMERS VLAKBIJ DE MILLIGERPLAS

Op zoek naar een ruim en modern thuis in Zwolle? Dan is Bultkroos 9 dé plek voor jou! Dit prachtige splitlevel woonhuis, gelegen in de kindvriendelijke wijk Milligen, biedt alle comfort en gemak die je nodig hebt. Deze royale eengezinswoning uit 2003 heeft alles wat je zoekt. Met een woonoppervlakte van 147 m² is er genoeg ruimte voor het hele gezin. De woning beschikt over maar liefst 2 badkamers en 3 wc's, wat het ochtendritueel met meerdere gezinsleden een stuk makkelijker maakt.

ENERGIEZUINIG EN DUURZAAM

Met energielabel A ben je bij Bultkroos 9 ook nog eens vriendelijk voor het milieu én je portemonnee. De lage energierekening zal zeker een glimlach op je gezicht toveren. Het platte dak leent zich heel goed voor het plaatsen van zonnepanelen. Dus zeker goed om over na te denken.

IDEALE LIGGING TEN OPZICHTE VAN BELANGRIJKE VOORZIENINGEN EN RECREATIE

De ligging van dit huis is ideaal. Er zijn veel scholen, kinderopvang en sportaccommodaties in de buurt. Letterlijk aan het einde van de straat vind je de Milligerplas, waar je heerlijk kunt genieten van het strandje, het water en het grand café. Ook het ruim gesorteerde winkelcentrum is dichtbij, waardoor je altijd alle benodigde voorzieningen binnen handbereik hebt. Klaar om je intrek te nemen in dit ideale stekje in Zwolle? Neem snel contact met ons op voor meer informatie of een bezichtiging. Welkom thuis!

INDELING:

BEGANE GROND:

* Entree/hal, meterkast, toiletruimte met hangende wc en fonteintje. 2e entree naar de inpandige berging. 6 traptredes hoger

* Heerlijk lichte woonkamer door het hoge plafond (3,6 m) en de hoge raampartij met schuifpui. De woonkamer heeft een gietvloer met vloerverwarming, 2 plafondventilatoren en een gezellige gashaard. 6 traptredes hoger

* Woonkeuken met vloerverwarming, Frans balkon en hoekopgestelde inbouwkeuken met apothekerskast. Hierin vindt je de volgende inbouwapparatuur: 5-pits gasfornuis, afzuigkap, vaatwasser, oven en combi-magnetron. En een losse koel-vriescombinatie. Vanuit de woonkeuken heb je goed contact met de iets lager gelegen living.

1E VERDIEPING:

* Overloop.

* 2 grote slaapkamers (over de volle breedte van het huis) met vaste kasten, voorzien van schuifdeuren.

* Badkamer met ligbad (met jetstreams en bubbels), douchecabine, wastafel en wc.

2E VERDIEPING:

* Overloop.

* 2 grote slaapkamers (over de volle breedte van het huis), waarvan 1 met vaste kasten, voorzien van schuifwanden.

* Badkamer met douchecabine, wastafel, wc, wasmachine-opstelling en CV-installatie (in kast).

BUITENRUIMTE:

* Via de schuifpui kom je in een fijne, beschutte tuin. Gelegen op het westen (middag- en avondzon) met een stukje gras om op te spelen.

* Veel parkeergelegenheid in de straten rondom het huis en daarnaast ook 6 laadplekken op korte afstand.

Licht en hoogte



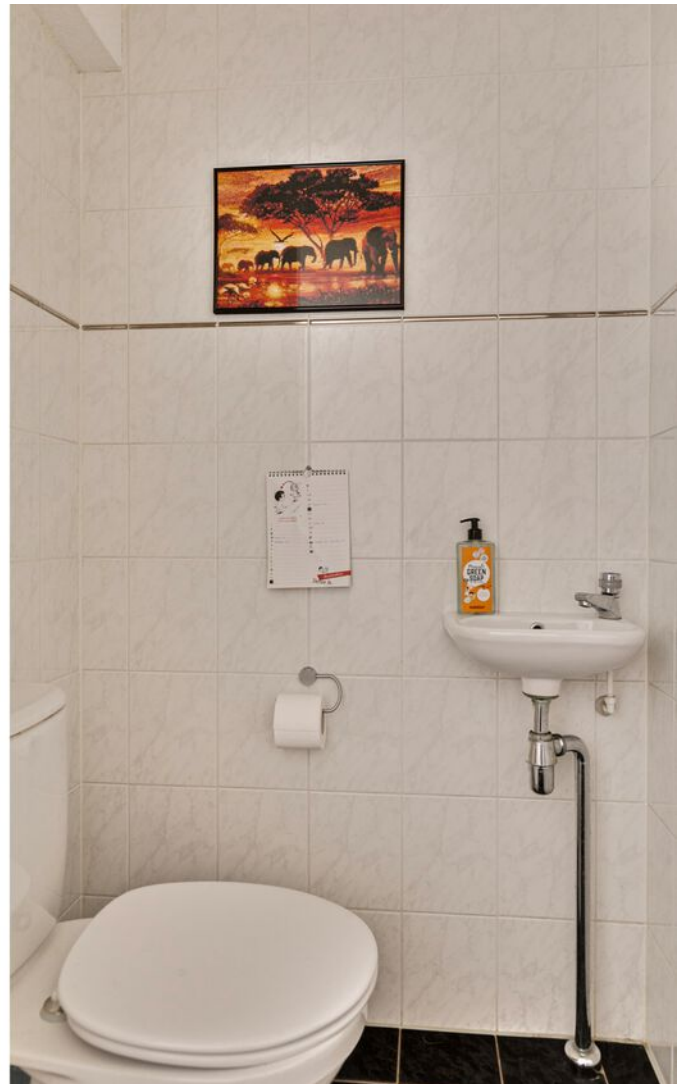
KENMERKEN:

- * Bouwjaar: 2003
- * Gebruiksoppervlakte wonen: 148 m²
- * Inhoud: 559 m³
- * Perceeloppervlakte: 129 m²
- * Verwarming en warm water: Intergas HREco 36 (2019) en Bell gashaard
- * Isolatie: volledig geïsoleerd
- * Energielabel: A (geldig tot 12-10-2027)
- * Horren voor de meeste ramen op de slaapkamers
- * Elektrische screens voor alle ramen en een elektrisch zonnescherm boven het terras
- * Ruime oprit





















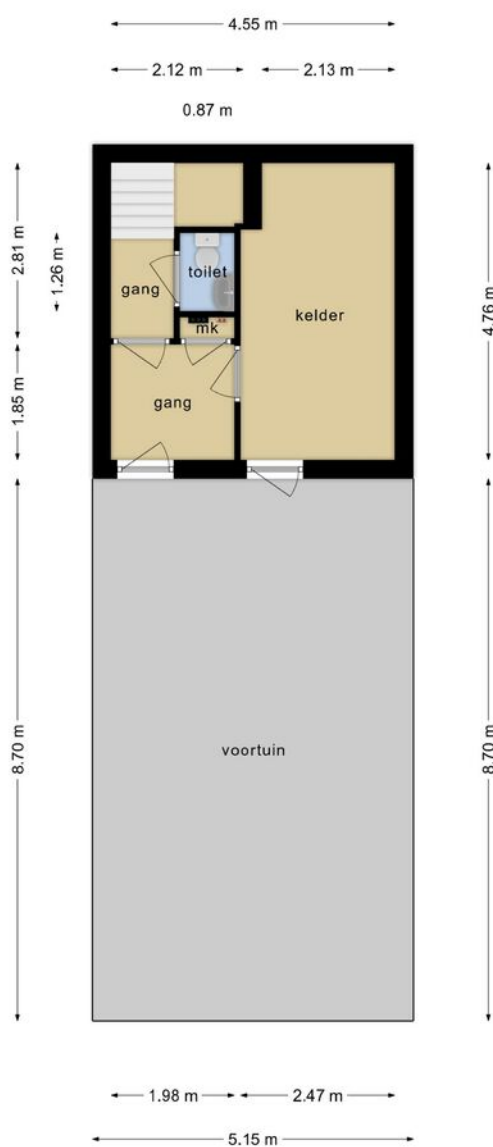






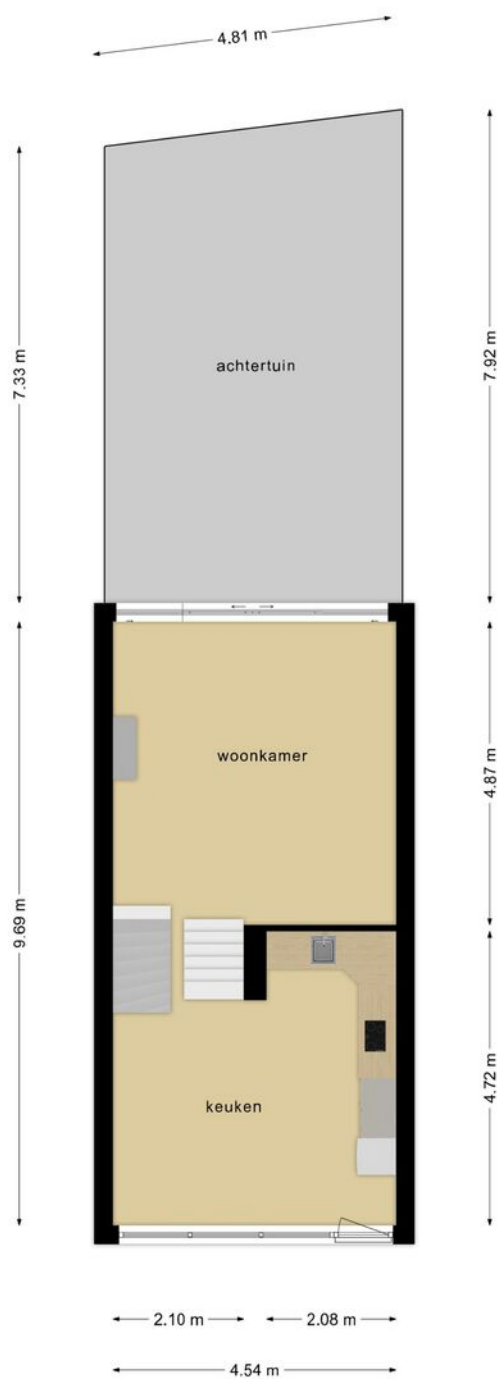


Plattegrond begane grond



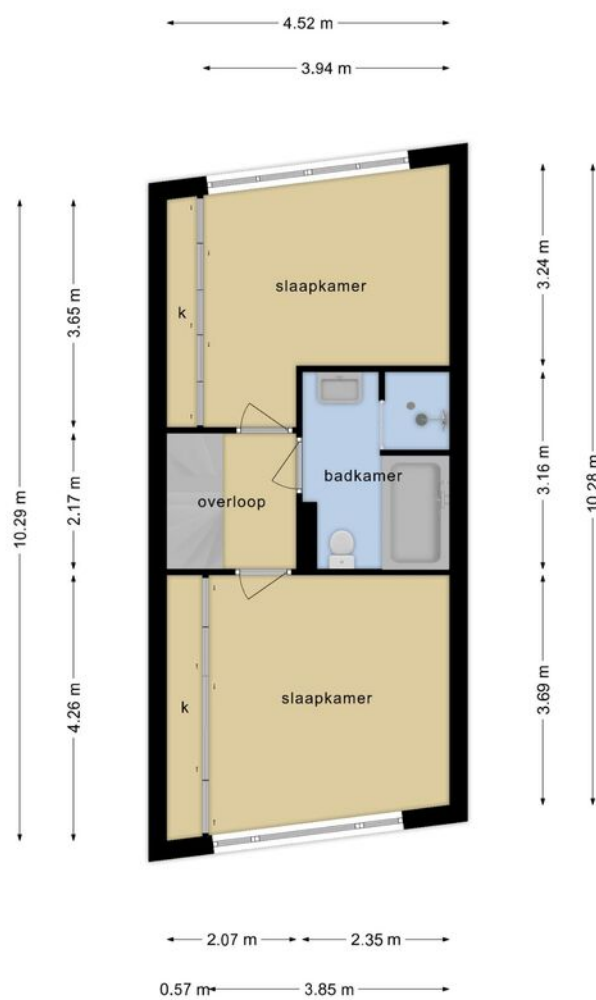
Deze plattegronden zijn opgemaakt voor indicatieve doeleinden.
Hieraan kunnen geen rechten worden ontleend.

Plattegrond living & woonkeuken



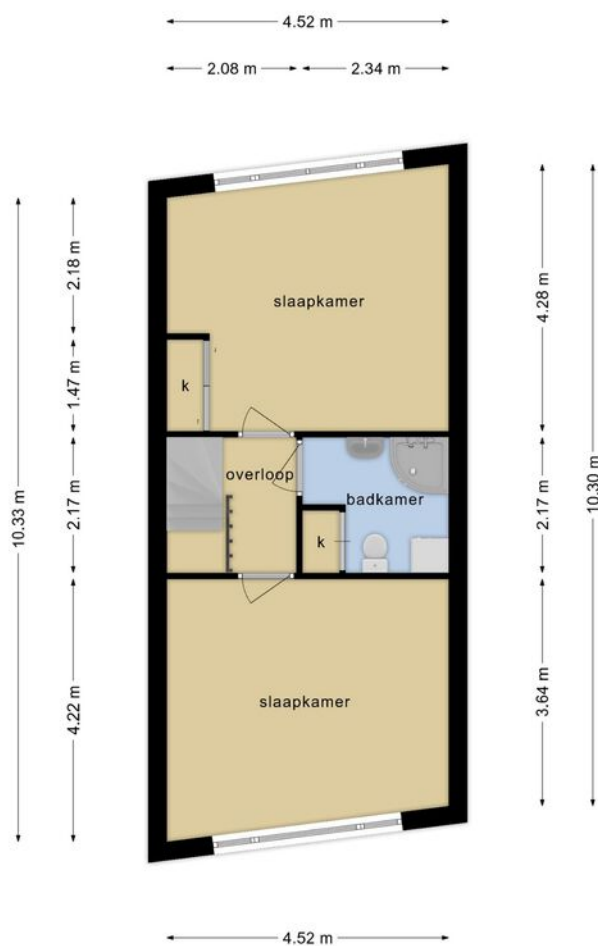
**Deze plattegronden zijn opgemaakt voor indicatieve doeleinden.
Hieraan kunnen geen rechten worden ontleend.**

Plattegrond 1e verdieping



**Deze plattegronden zijn opgemaakt voor indicatieve doeleinden.
Hieraan kunnen geen rechten worden ontleend.**

Plattegrond 2e verdieping

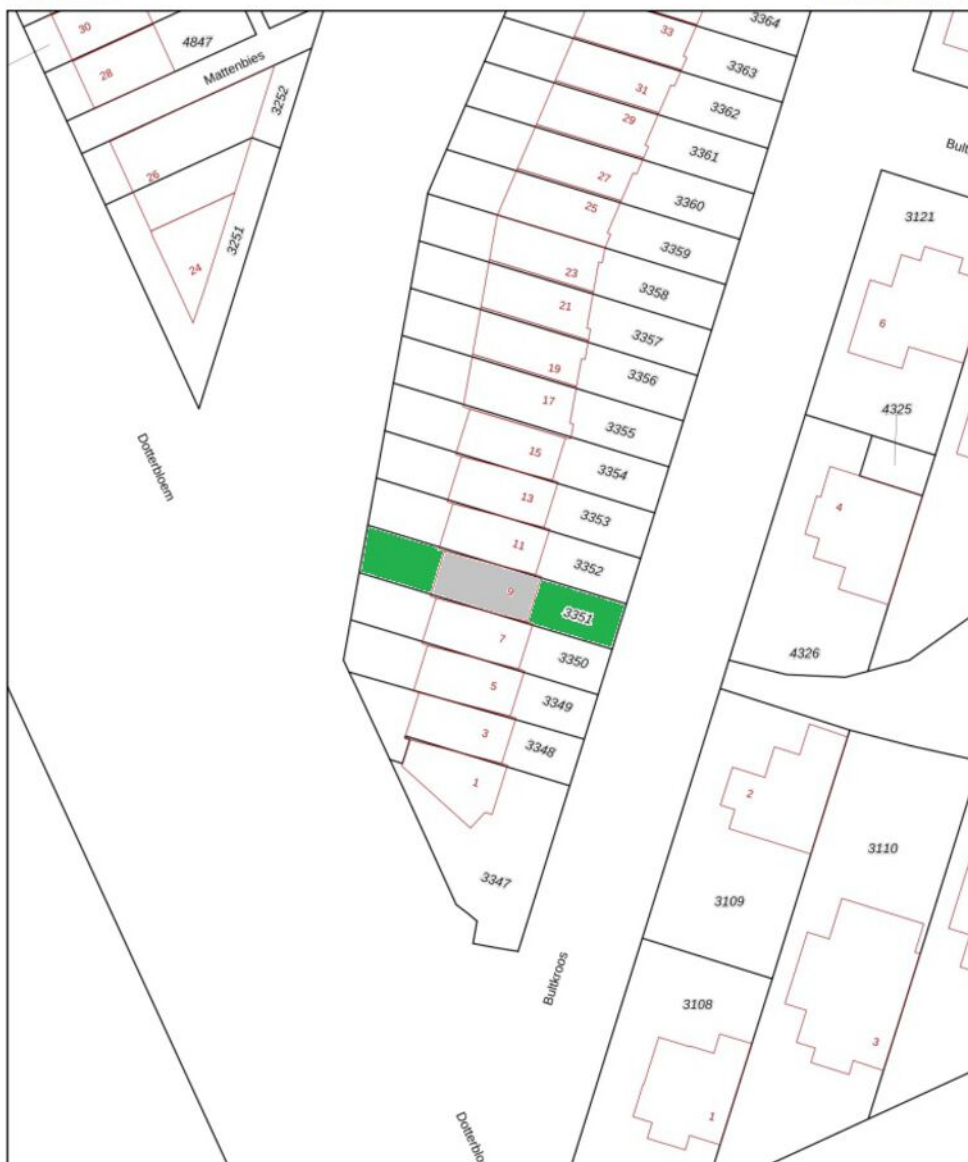


**Deze plattegronden zijn opgemaakt voor indicatieve doeleinden.
Hieraan kunnen geen rechten worden ontleend.**

Kadastrale kaart

Kadastrale kaart

Lw referentie: Bultkroos 9



0 5 10 15 20 25m

12345

25

Huisnummer

Vastgestelde kadastrale grens

Voorlopige kadastrale grens

Administratieve kadastrale grens

Bebouwing

Deze kaart is noordgericht
Perceelnummer
Huisnummer
Vastgestelde kadastrale grens
Voorlopige kadastrale grens
Administratieve kadastrale grens
Bebouwing

Schaal 1: 500

Kadastrale gemeente Zwolle
Sectie S
Perceel 3351

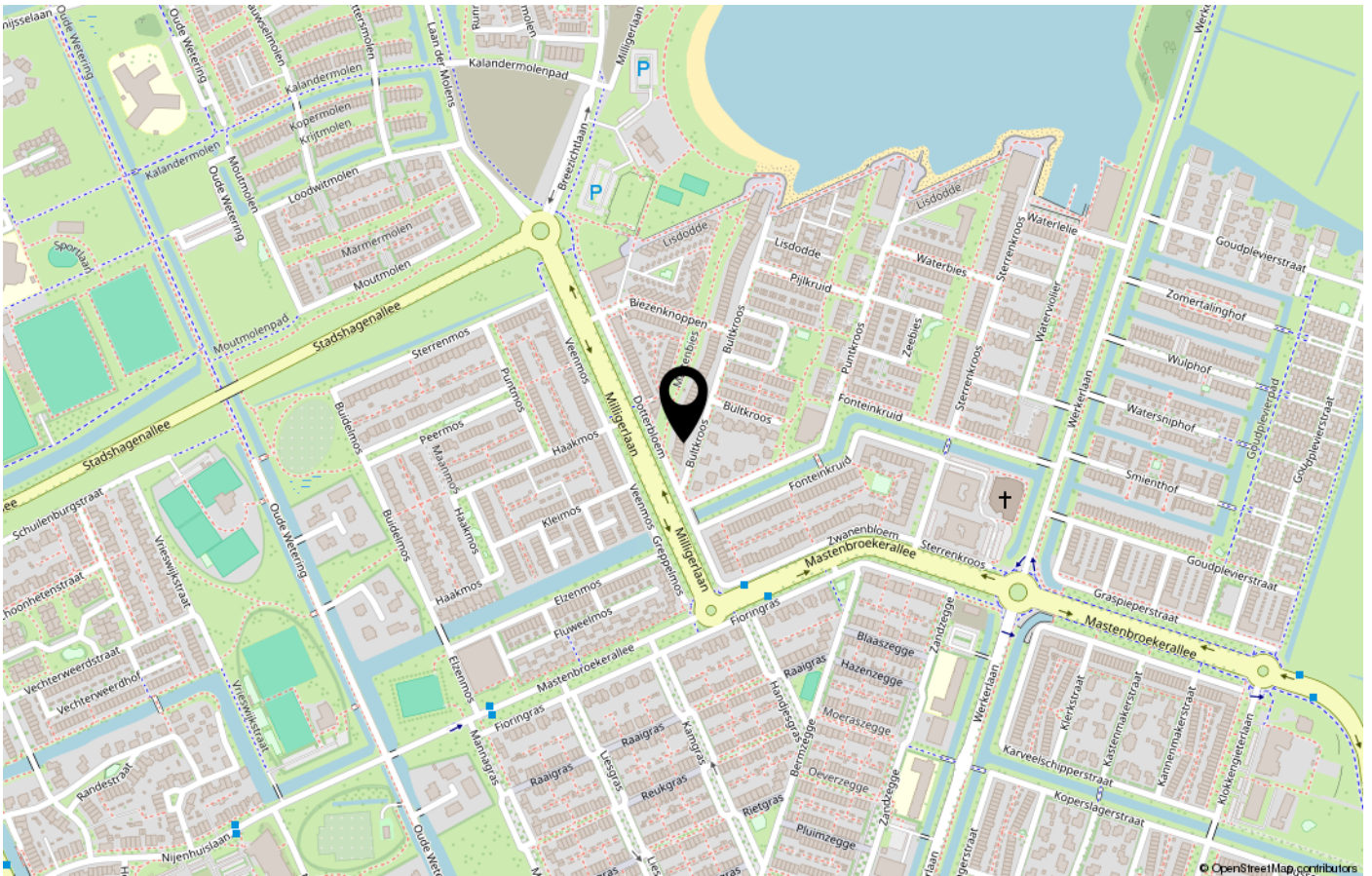
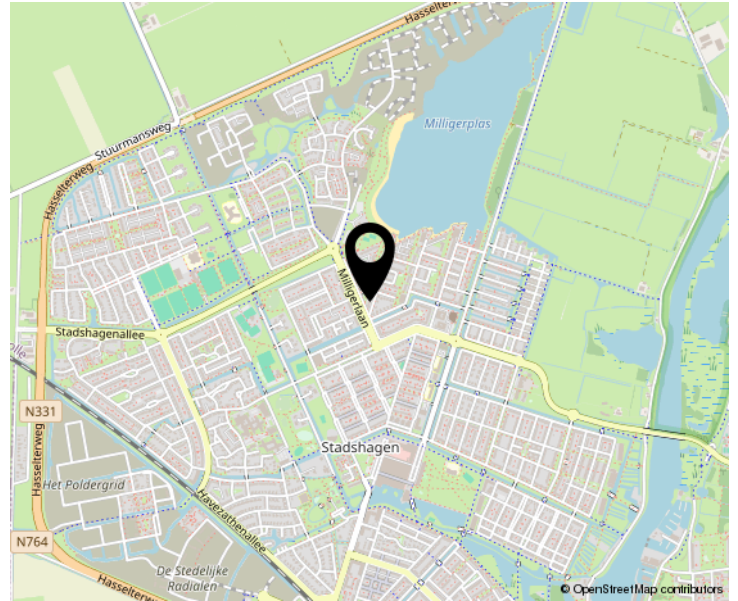
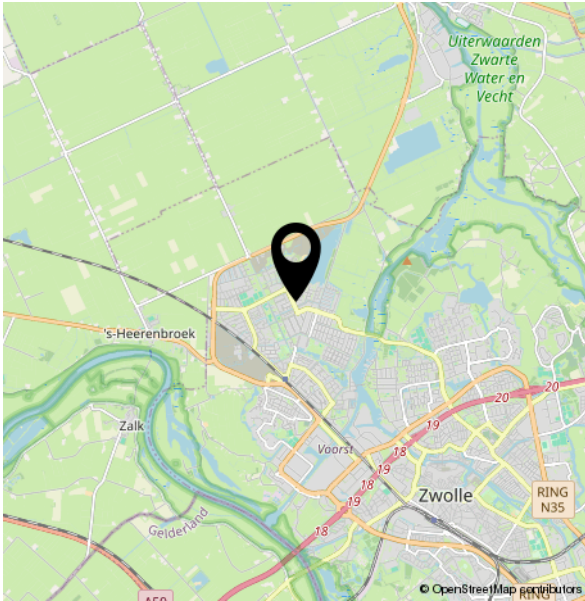
kadaster



Voor een eensluitend uittreksel, geleverd op 3 september 2024
De bewaarder van het kadaster en de openbare registers

Aan dit uittreksel kunnen geen betrouwbare maten worden ontleend.
De Dienst voor het kadaster en de openbare registers behoudt zich de intellectuele
eigendomsrechten voor, waaronder het auteursrecht en het databankenrecht.

Locatie op de kaart



Lijst van zaken

Blijft achter

Gaat mee

Ter overname

NVT

Jouw
makelaar

Carry van Bruggenstraat 10
8023 CL Zwolle

038-4550266
info@bakkervanduren.nl
bakkervanduren.nl



BAKKER VAN DUREN

MAKELAARDIJ